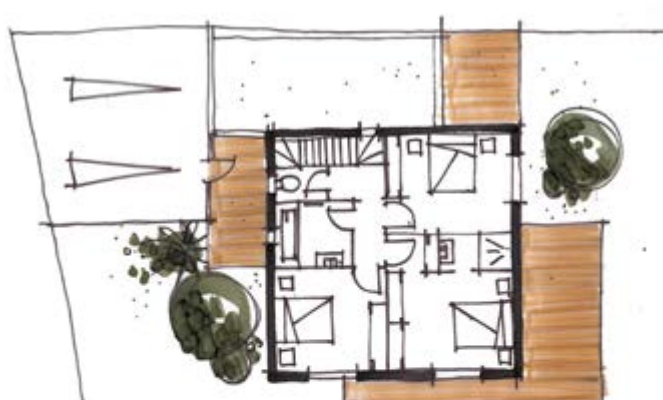




VILLA TRIBU



POUR VOUS **LA FAMILLE EST AU CŒUR DE TOUT !**

Votre « tribu » est primordiale et vous avez besoin de **vivre ensemble**, faire la cuisine tout en jetant un œil sur vos enfants ou en discutant avec votre conjoint dans le salon.

Nous imaginons une **maison à étage type bastide** vous permettant de profiter d'un extérieur pour que tout le monde puisse s'y retrouver et s'épanouir. Au rez-de-chaussée, une **pièce à vivre aux belles dimensions** avec une grande cuisine réfléchiée dans les moindres détails et aux **nombreux rangements**.

A l'étage, 3 ou 4 chambres avec placards aménagés se partagent une **salle de bains familiale** avec une belle baignoire. Vous aimez pouvoir entendre vos enfants qui jouent dans leur chambre, de pouvoir consoler votre petit bout qui fait un cauchemar la nuit...

